

Durée : 1 heure

CARNET D'ENQUÊTE

DU PETIT DÉTECTIVE



Brantôme en Périgord

ET LES MYSTÉRIEUSES

GROTTES DE L'ABBAYE

A partir de 7 ans


Découvre l'histoire de l'Abbaye en t'amusant !

RÉBUS - CHARADES - ÉNIGMES ET JEUX

Ce livret appartient à :



But du jeu :

Découvre toi aussi l'histoire de l'Abbaye en répondant aux **questions**. Un **lexique** à la fin du carnet t'expliquera les **mots compliqués** et t'apprendra à lire les dates écrites en **chiffres romains**. Certains indices se trouvent sur les 34 panneaux explicatifs, à lire avec tes parents, placés tout le long de ton parcours. Le numéro du panneau est alors indiqué en haut à droite de la question. 

À la fin du jeu, rends-toi à l'Office de Tourisme pour faire corriger ton jeu ou télécharge les réponses sur notre site internet : www.perigord-dronne.belle.fr

Sécurité:

Pour ta sécurité, des grilles et des barrières ont été placées tout le long du chemin. Il est très important de respecter cette zone sécurisée.

Nous sommes ici dans une **abbaye troglodytique*** fondée au Moyen Âge.

1/ Mais les moines* n'ont pas été les premiers à vivre ici et nous avons des traces des premiers habitants. Qui étaient-ils et que nous ont-ils laissé ? 

.....
.....
Pour construire l'abbaye, les moines utilisèrent les matières premières présentes sur place.

2/ Relie les matières premières suivantes à leur utilisation.

Le bois de la forêt •

• les tuiles et les carrelages

La pierre des grottes •

• les murs des bâtiments

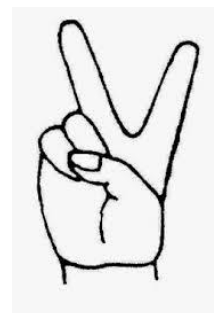
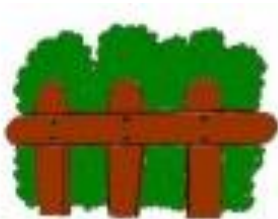
L'eau, le sable et l'argile de la rivière •

• les charpentes et échafaudage

Selon cette légende, Charlemagne aurait fondé notre abbaye. Il aurait également déposé **une relique.***

Cette relique appartiendrait à l'un des enfants victimes d'un roi très méchant.

3/ Pour découvrir le nom du coupable, déchiffre le rébus ci-dessous : 



Il s'agit du roi

Pour s'occuper de la relique, des **moines bénédictins*** s'installèrent dans les grottes.

4/ **Observe bien autour de toi et essaye de retrouver les preuves de la vie des moines dans les grottes grâce aux panneaux 10 et 22.**
Note ici les éléments que tu auras trouvés.

.....
.....
.....

La prière était très importante pour les moines et en attendant la construction des bâtiments, leur première église aurait pu être une grotte :

la grotte du Jugement Dernier.

Cette grotte aurait pu servir pour la prière car on y trouve deux **bas-reliefs***.

5/ **Observe bien le bas-relief de la Crucifixion.**

Sur la photo ci-dessous, 7 erreurs se sont cachées. Lesquelles ?

13



.....
.....

6/ Observe bien ce bas-relief et replace le nom des personnages : 15

La figure divine, les moines, les têtes coiffées, la tête couronnée, la mort, les squelettes, le personnage agenouillé de profil et les anges



- 1
- 2
- 3
- 4

- 5
- 6
- 7
- 8

7/ Si on suppose que les moines ont prié dans cette grotte, on sait avec certitude qu'ils en faisaient d'autres usages. Lesquels ?

.....
.....

8/ Te voici devant notre fontaine miraculeuse. Elle tirerait ses pouvoirs de la relique de notre saint. Mais quels pouvoirs a-t-elle ?

18

.....

.....

9/ Déchiffre cette charade pour découvrir le nom de notre saint:

18

Mon premier est utile pour faire des hypothèses ou couper du bois

Mon second est la capitale et la plus grande ville d'Égypte

Mon tout est le nom de notre saint: SAINT - _ _ _ _ _

Les hommes se sont installés très tôt à Brantôme parce qu'ils pouvaient y trouver un élément précieux, source de vie.

20

10/ Tends l'oreille et écoute. Qu'entends-tu ?

.....

11/ Cette source permettait aussi d'alimenter un bassin et le trop plein d'eau servait à faire tourner une machine pour fabriquer de la farine. Laquelle ?

.....

Indice : Elle sera plus tard déplacée sur la rivière où on peut toujours la voir !

Les archéologues ont fait des fouilles et ont découvert d'anciens bâtiments.

21

12/ Quels étaient ces bâtiments ?

.....

Les moines devaient s'organiser pour produire leur propre nourriture et ils élevaient des animaux dans les grottes.

25

13/ Lesquels et pour quelles raisons ?

.....

.....

14/ Vrai ou faux : Tout le monde avait le droit d'élever ces animaux.

25

L'abbaye est dirigée par un **abbé***. Pour le choisir, les moines doivent se mettre d'accord. Mais, au XVI^e siècle, les moines se disputèrent et de nouveaux abbés apparaissent.

15/ Comment appelle-t-on ces abbés qui ne sont pas choisis par les moines ? 27

.....

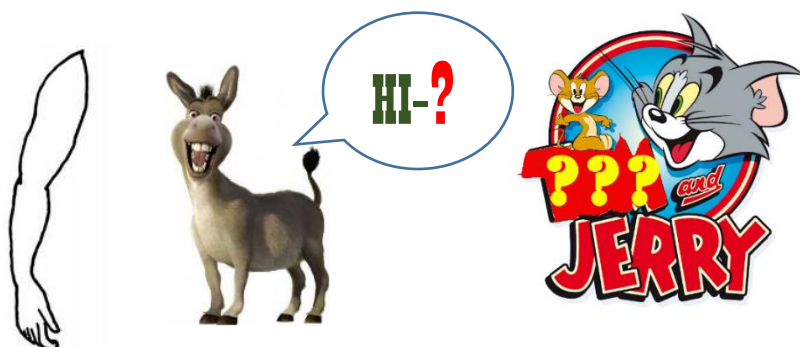
16/ Qui les choisit ? 27

.....

17/ Vrai ou faux : les moines et ces abbés vivaient ensemble. 28

Quelques années plus tard, Pierre de Bourdeille sera choisi pour devenir abbé. Sa famille est l'une des plus puissantes de la région et un château porte son nom. Mais après sa mort, on utilisera un pseudonyme (surnom) pour parler de lui.

18/ Déchiffre ce rébus pour découvrir ce pseudonyme. 29



Il s'agit de

19/ Pierre de Bourdeille a exercé plusieurs métiers. Lesquels ? 29

.....

.....

Les abbés avaient un château, mais aussi un jardin qu'on appelle aujourd'hui le « Jardin des moines ».

20/ Ce jardin était-il vraiment fait pour les moines ? 31

.....

.....

Ta visite se termine au musée Fernand Desmoulin. Ce musée est dédié à un peintre « médiumnique », c'est-à-dire qu'il invoquait les esprits et les laissait dessiner à sa place.

21/ Dans le musée, tends l'oreille ! Tu entendras des voix... Que disent-elles ?

Pour aller plus loin...

à faire ici ou à la maison

22/ Dans le carré ci-dessous, les 3 principes de vie qui poussent les moines à s'installer dans les grottes se sont cachés. Retrouve-les !

Y	P	E	R	N	O	D	E
H	E	R	E	R	Y	E	N
F	R	U	O	U	M	N	G
R	E	N	Y	I	H	U	E
I	N	D	T	J	F	E	B
O	N	O	R	R	U	M	L
N	I	F	E	D	B	E	O
B	T	O	E	I	O	N	N
S	E	C	U	R	I	T	E

23/ Utilise les mots que tu viens d'apprendre pour remplir la grille suivante et fais apparaître un nom dans les cases rouges. Il s'agit du nom du chef de l'armée protestante que Pierre de Bourdeille invita à dîner en 1569.

Depuis 1000 ans, c'est le plus haut bâtiment de l'Abbaye.

La cave à vin des moines en était une

Celle de saint Sicaire aurait été déposée à Brantôme

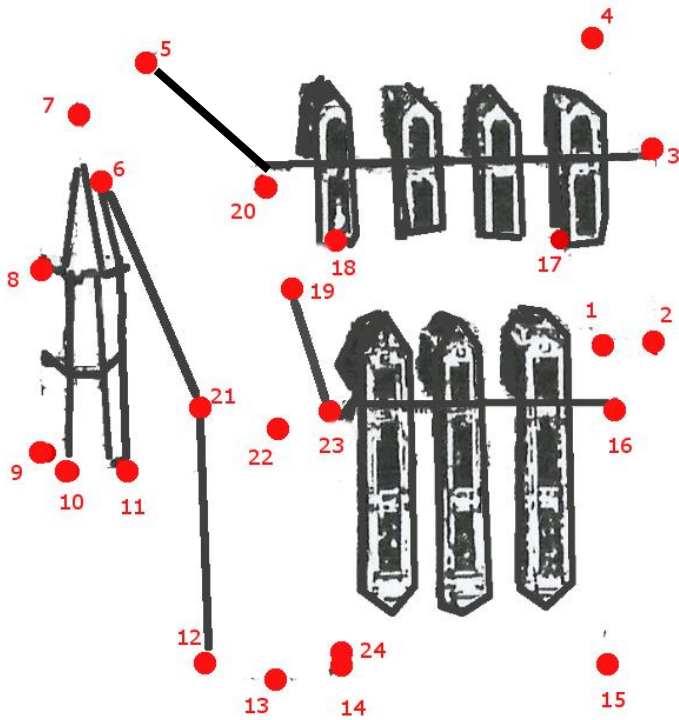
Habitants des grottes depuis le VIII^e siècle

Fondateur légendaire de l'Abbaye

Moine suivant la règle de saint Benoît

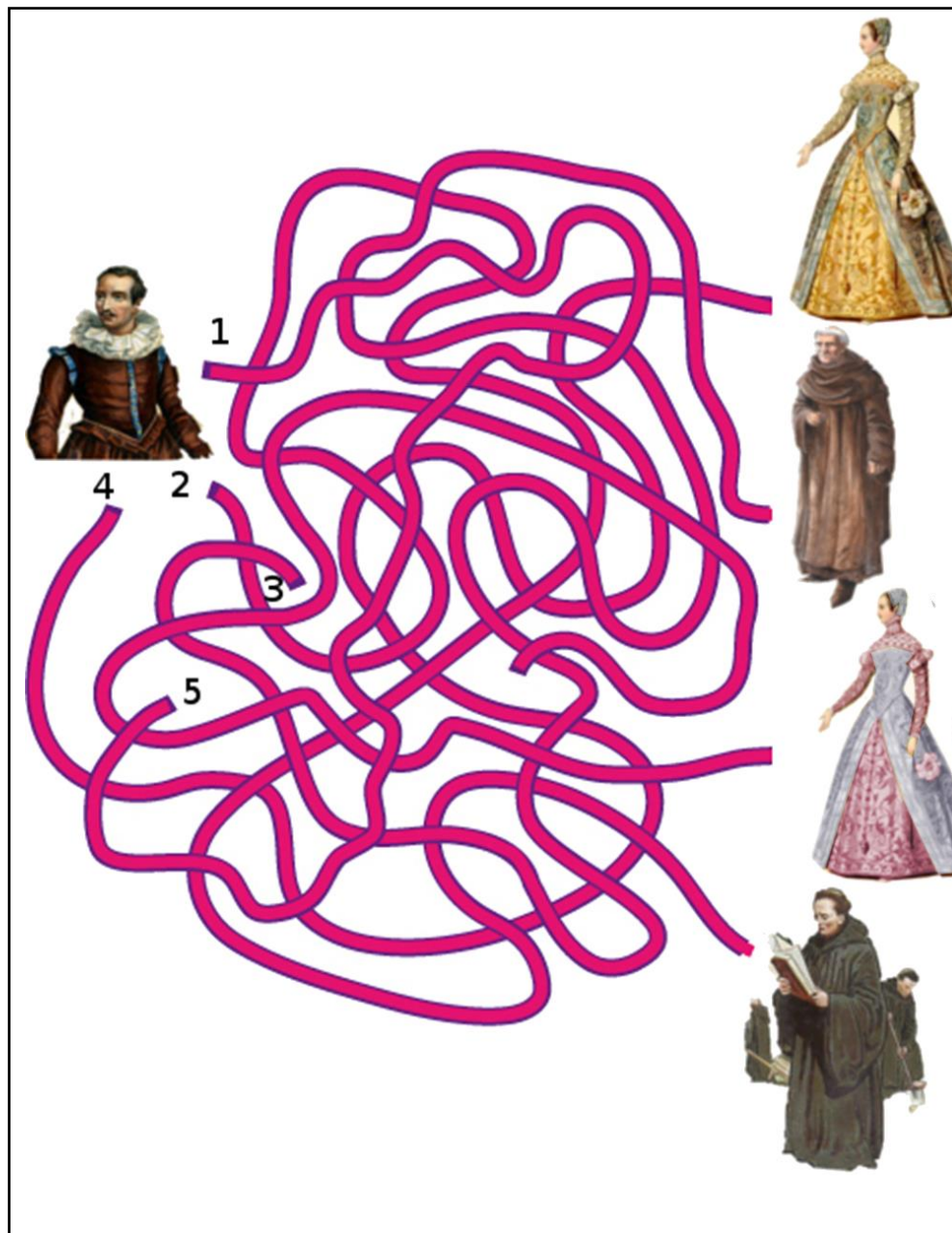
Adjectif pour qualifier un lieu de vie souterrain ou creusé dans le rocher

24/ Relie les points pour faire apparaître le château des abbés.



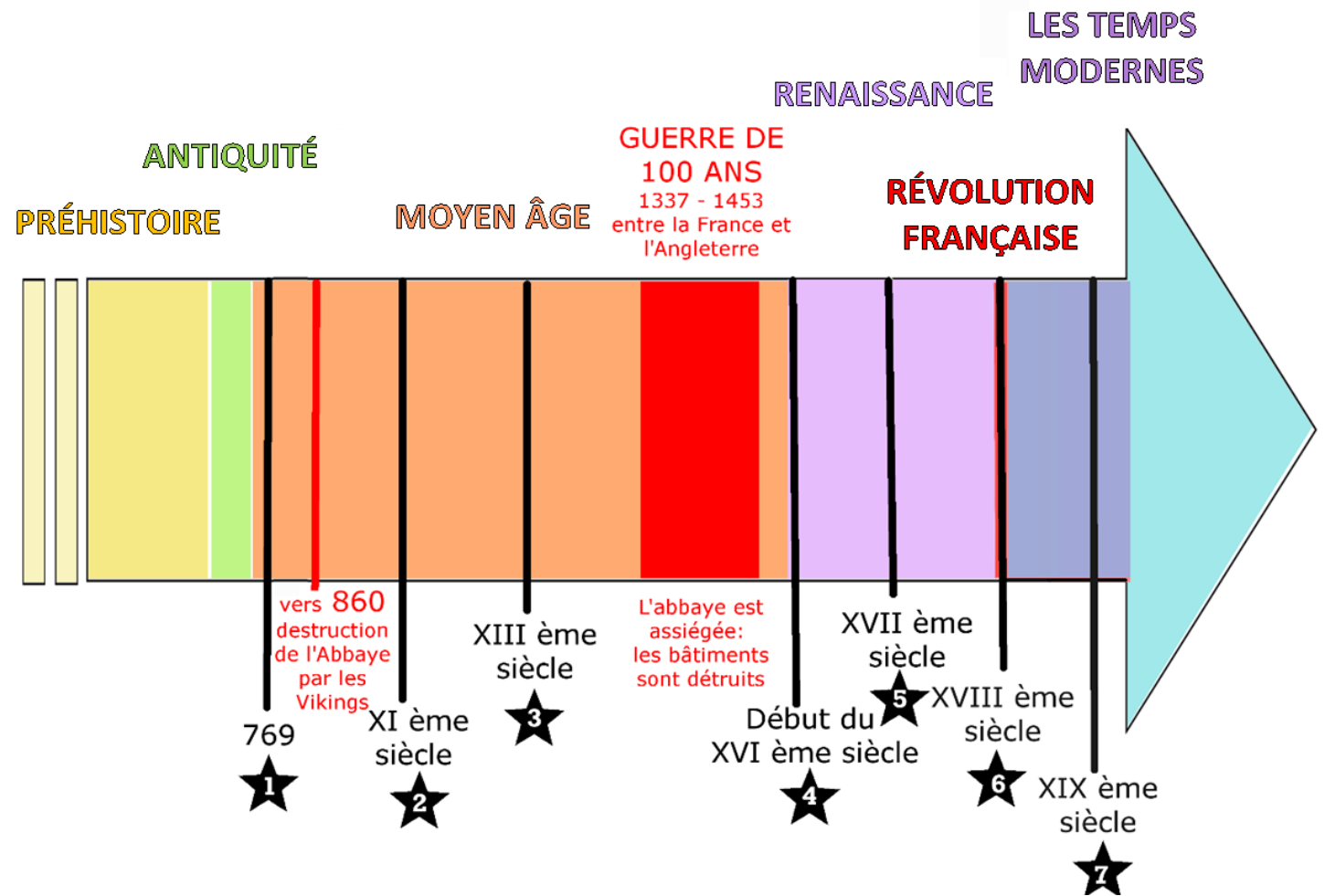
Pierre de Bourdeille est tombé de cheval et a perdu la mémoire ! Il ne sait plus quel chemin mène jusqu'aux Dames Galantes et quel autre va chez les moines.

25/ Trouve le chemin qui l'aidera à rejoindre une dame.



26/ Au cours des siècles, les parchemins racontant l'histoire de l'Abbaye ont été mélangés.

Grâce à la frise ci-dessous, numérote-les pour les remettre dans le bon ordre.



★ Les moines sont chassés et l'hôtellerie devient l'école municipale

★ Arrivée du premier **Abbé commendataire*** et construction du château.

★ Destruction du château et agrandissement de l'hôtellerie pour l'accueil des **pèlerins***.

★ Construction du clocher. C'est l'Âge d'Or de l'Abbaye !

★ Fondation légendaire de l'Abbaye par Charlemagne qui y déposa la relique de saint Sicaire

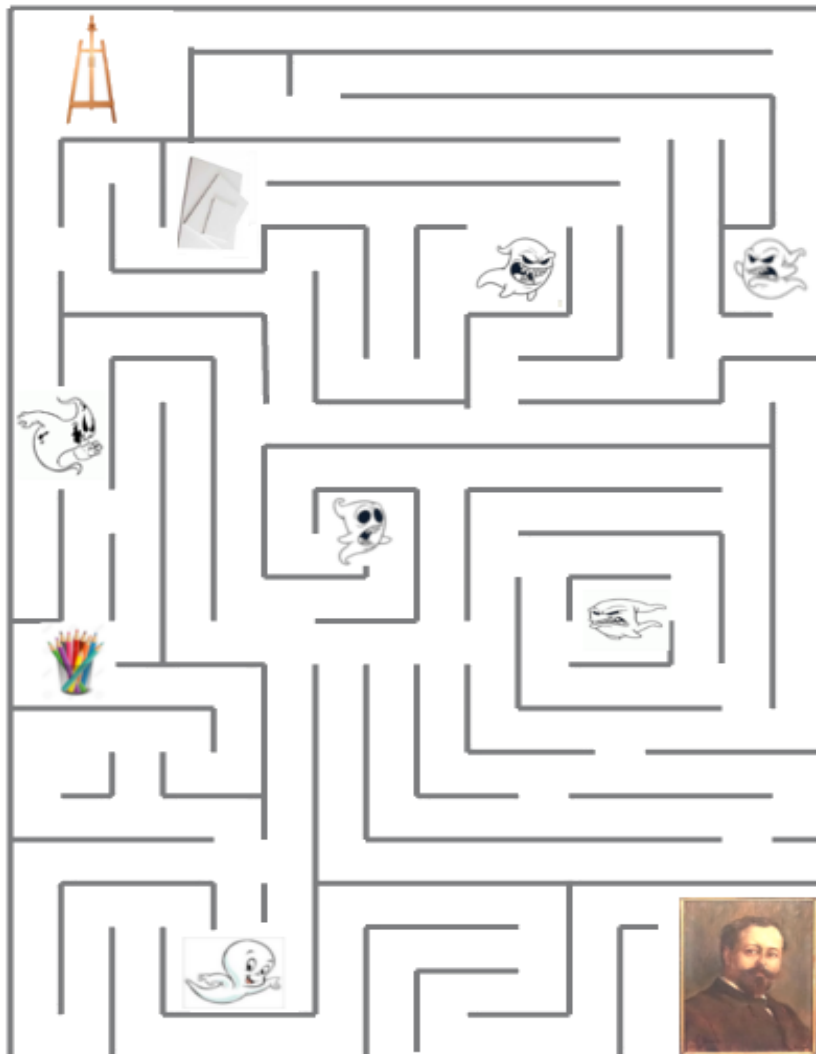
★ Restauration des bâtiments. Construction d'un pont, destruction d'une partie du cloître.

★ Construction de l'église et des bâtiments pour les moines

27/ **F**ernand a perdu ses affaires.

Aide-le à retrouver le gentil esprit , ses crayons  et ses toiles. 

Mais attention, il ne doit pas croiser de méchants fantômes !



Félicitations ! Le jeu est terminé ! Rends-toi à l'Office de Tourisme pour faire corriger ton jeu ou télécharge les réponses sur notre site internet : www.perigord-dronne-belle.fr

Découvre aussi les carnets d'enquête du petit détective :

Bourdeilles : sur les traces de Pierre de Bourdeille

Mareuil en Périgord : sur les traces d'Arnaut de Mareuil

Disponibles gratuitement à l'Office de Tourisme ou téléchargeables sur notre site internet.

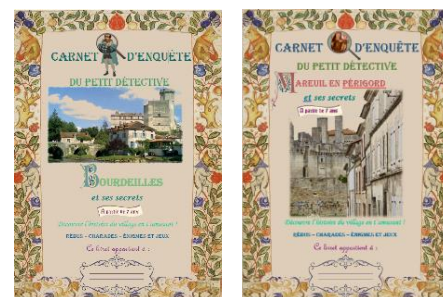
Il était une fois... Brantôme



Mais aussi, **Il était une fois... Brantôme**

Le jeu de découverte du village en famille.

Disponible à l'Office de Tourisme - 2 € - récompense offerte



LES CHIFFRES ROMAINS

Sur ton carnet d'enquête, certaines dates sont écrites en chiffres romains. C'est un peu comme un code. Pour le déchiffrer, sers-toi de ces équivalences :

10 = X

5 = V

1 = I

IV = 4

IX = 9

Exemple : XVI^e = 10 + 5 + 1 = 16^e siècle

À toi de jouer ! XV^e = XIII^e = XI^e = VIII^e = XIX^e =

LEXIQUE

Abbaye : Endroit où vivent des **moines**. L'abbaye est dirigée par un **abbé**.

Abbé : Le mot abbé provient d'un mot araméen **abba** qui veut dire **père**. L'abbé est un homme puissant : il administre et dirige l'abbaye, sert de guide spirituel aux moines et gère les biens de l'abbaye.

Troglodytique : Se dit d'un lieu de vie souterrain ou creusé dans la roche.

Moines : Dans la tradition chrétienne, le moine est une personne qui se retire du monde pour se consacrer à Dieu, à la méditation et à la prière. Le mot **moine** vient de l'adjectif grec **monos** (qui veut dire seul). Cependant, les moines se regroupent dans des **abbayes**.

Relique : Les reliques sont les restes d'un saint, elles peuvent être ses ossements ou bien un objet leur ayant appartenu. Elles font souvent l'objet d'un **pèlerinage** car on leur attribue le pouvoir de faire des miracles, comme par exemple guérir les gens.

Pèlerinage : Un **pèlerinage** est un long déplacement fait par un croyant pour aller voir un lieu important de sa religion. Le pèlerinage le plus connu est celui de Saint-Jacques-de-Compostelle. Le croyant qui effectue un **pèlerinage** est appelé **pèlerin**.

Bénédictins : Ce mot vient du latin **Benedictus**, qui est le nom latin de Benoît. On appelle ainsi les moines qui suivent **la règle de saint Benoît**. C'est un peu leur loi. Pour la respecter les moines doivent faire plusieurs promesses qu'on appelle des **vœux**. Les **bénédictins** font vœu de **pauvreté, d'obéissance et de chasteté**. Selon cette règle, les moines doivent vivre dans **le silence et l'isolement**.

Bas-relief : Un bas-relief est une **sculpture** qui se détache faiblement de la paroi.

Abbé commendataire : Abbé n'ayant aucune autorité sur la vie religieuse des moines et qui ne s'occupe que de la vie matérielle de l'Abbaye. Cette façon spéciale de diriger l'abbaye a un nom particulier : il s'agit de la **commende**.

Office de Tourisme PÉRIGORD Dronne Belle

05 53 05 80 63

contact@perigord-dronne-belle.fr

www.perigord-dronne-belle.fr

GROTTES DE L'ABBAYE



DIPLÔME

du petit détective du Moyen Âge

Ce diplôme est décerné à

.....
*Pour avoir vaillamment éclairci
l'histoire des Grottes de l'Abbaye,
et avoir découvert les mystères
de notre beau monastère.*

Brantôme en **P**érigord

